



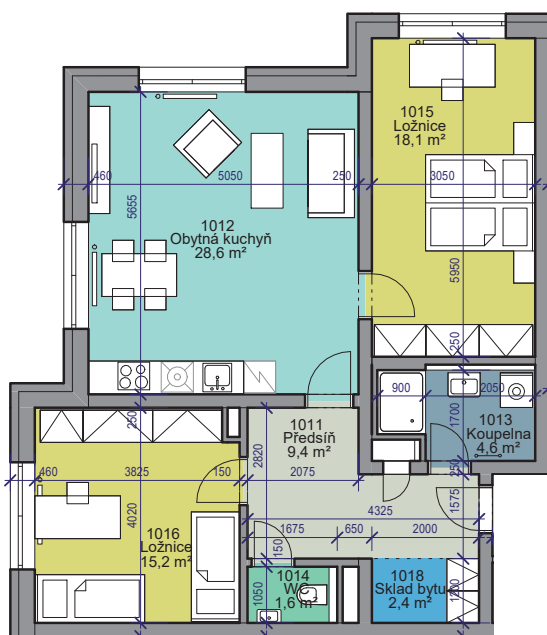
1. NP

3+kk

86,5 m<sup>2</sup>

Plocha jednotky dle NV č. 366/2013 Sb.

## Půdorys bytu



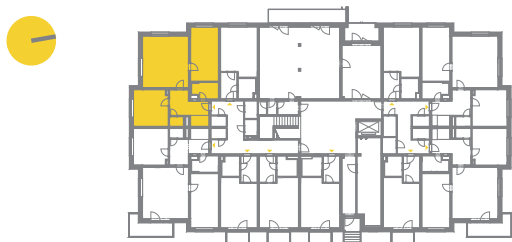
Tento plán je pouze ilustrační. Vyobrazené zařízení interiérů v plánech bytů (kuchyňské linky, nábytek) není předmětem dodávky.

## Legenda místností

1012	Obytná kuchyň	28,6 m <sup>2</sup>
1016	Ložnice	15,2 m <sup>2</sup>
1014	WC	1,6 m <sup>2</sup>
1011	Předsíň	9,4 m <sup>2</sup>
1018	Skład bytu	2,4 m <sup>2</sup>
1015	Ložnice	18,1 m <sup>2</sup>
1013	Koupelna	4,6 m <sup>2</sup>

**CELKEM 79,9 m<sup>2</sup>**

## Orientace bytu na patře



## Pohled z ulice

