



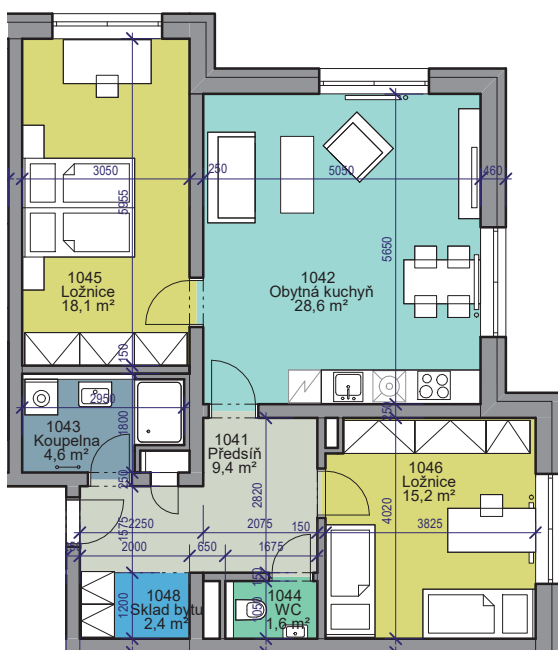
1. NP

3+kk

86,5 m²

Plocha jednotky dle NV č. 366/2013 Sb.

Půdorys bytu



Tento plán je pouze ilustrační. Vyobrazené zařízení interiéru v plánech bytů (kuchyňské linky, nábytek) není předmětem dodávky.

Legenda místností

1042	Obytná kuchyň	28,6 m ²
1046	Ložnice	15,2 m ²
1044	WC	1,6 m ²
1041	Predsň	9,4 m ²
1048	Sklad bytu	2,4 m ²
1045	Ložnice	18,1 m ²
1043	Koupelna	4,6 m ²

CELKEM 79,9 m²

Orientace bytu na patře



Pohled z ulice

